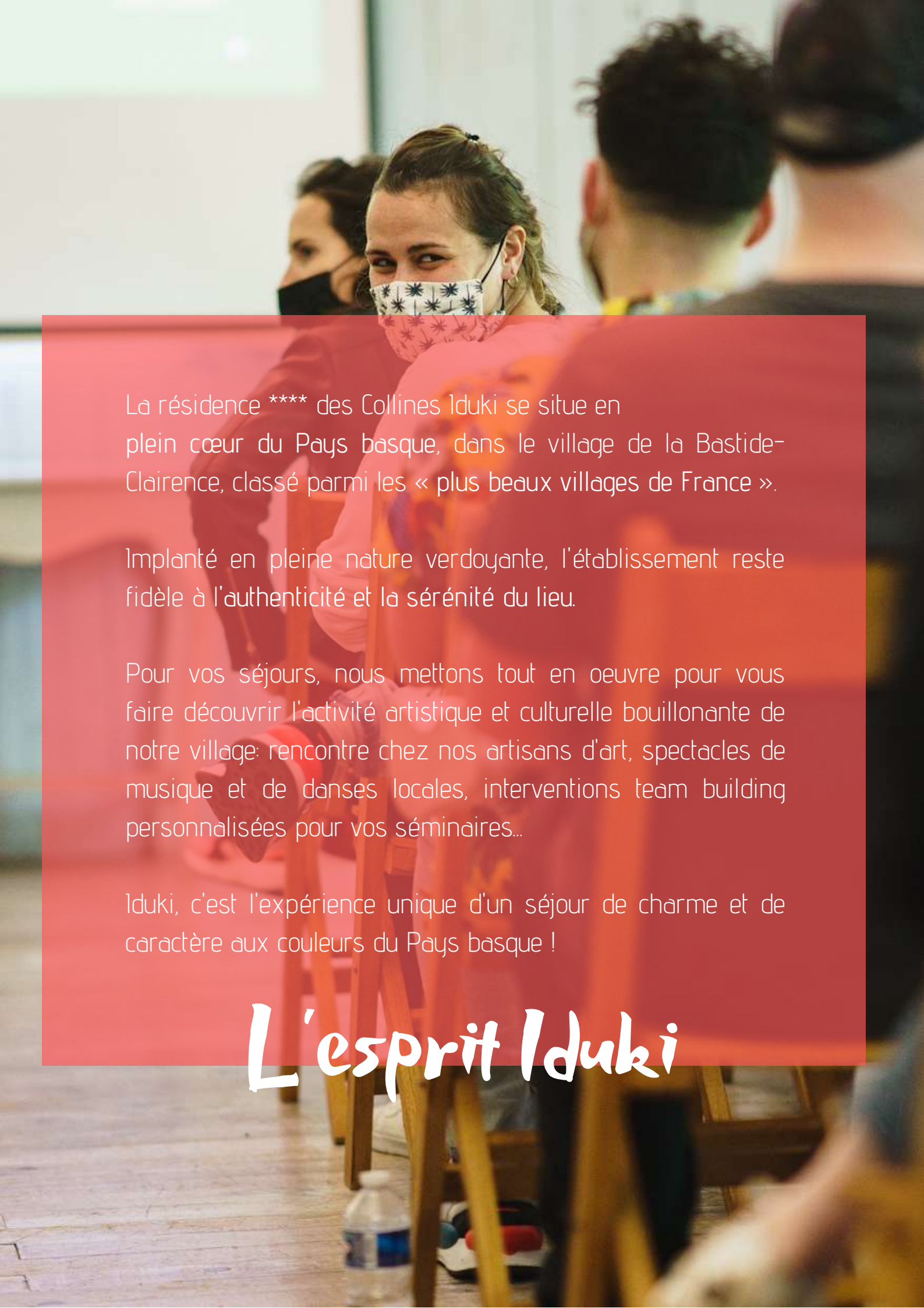




PAYS BASQUE – ÉVASION – NATURE – DÉCOUVERTE

OFFRE SÉMINAIRES 2023

Les
COLLINES IDUKI



La résidence **** des Collines Iduki se situe en plein cœur du Pays basque, dans le village de la Bastide-Clairence, classé parmi les « plus beaux villages de France ».

Implanté en pleine nature verdoyante, l'établissement reste fidèle à l'authenticité et la sérénité du lieu.

Pour vos séjours, nous mettons tout en oeuvre pour vous faire découvrir l'activité artistique et culturelle bouillonnante de notre village: rencontre chez nos artisans d'art, spectacles de musique et de danses locales, interventions team building personnalisées pour vos séminaires...

Iduki, c'est l'expérience unique d'un séjour de charme et de caractère aux couleurs du Pays basque !

L'esprit Iduki



Le Domaine

Le domaine dispose :

- * de 50 chambres
- * d'une piscine tempérée,
- * d'un restaurant avec terrasse
- * d'une aire de jeux (terrains, pétanque, ping-pong)
- * d'une salle de réunion/détente
- * d'un parking privé avec bornes électriques



SITUATION ET EQUIPEMENTS DU DOMAINE



La résidence Les Collines Iduki se situe à la Bastide Clairence, l'un des plus beaux villages classés du Pays Basque, village d'artisans d'art. Notre situation exceptionnelle, au cœur de la région, vous permettra de découvrir les diverses facettes du Pays Basque. Véritable havre de paix entre montagne et océan, la résidence les collines Iduki vous offre un cadre unique au milieu de ses collines boisées et de son parc floral pour un moment de détente au Pays Basque. Vous y serez chaleureusement accueillis par notre petite équipe et confortablement logés dans nos cottages typiques basques entièrement équipés.



25 min de la gare de Bayonne



30 min de l'aéroport de Biarritz



5 min de l'autoroute (A64 sortie 4)



Domaine accessible en bus



Sur place :

- ✓ Restaurant
- ✓ Piscine chauffée selon saison avec mise à disposition de transats et entourée d'arbres exotiques
- ✓ Aire de jeux (babyfoot, ping-pong)
- ✓ Parking gratuit (avec bornes de recharge pour véhicules électriques)
- ✓ Terrains de sports accolés au domaine : tennis, foot, pétanque...

A 5 min à pied, découvrez le cœur historique du village de La Bastide Clairence. Fidèle à son histoire, le village regroupe de nombreux artisans d'Art prêts à vous faire découvrir leurs productions et leur savoir-faire. A proximité de la Résidence, vous pourrez profiter de différents circuits de randonnées.



Salles de réunion



Salle de réunions



Notre salle de réunion principale nommée "Ortega" est située dans le bâtiment principal du domaine.

Elle offre un espace volumineux de 78m2 à la lumière du jour.

La résidence dispose également de 4 autres espaces similaires



Ortega

U	classe	théâtre	cocktail
35	49	60	80

Salles de sous-commission

- Imido:**

En U: 15, en classe: 20, en théâtre: 25 et en cocktail: 35

- Terrasse mûriers-platanes**

- 2 salons T4**



U	classe	théâtre	cocktail
50	70	85	115

Terrasse mûriers-platanes



T2



T3



T4



T2



22



1 chambre twin ou double



douche ou baignoire



1 terrasse privative RDC ou étage



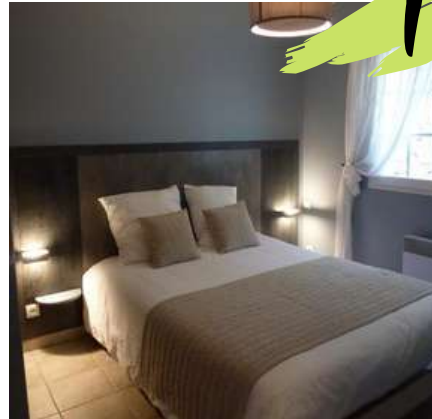
TV Molotov



Accès WiFi gratuit et illimité



T3



12



2 chambres twin ou double



2 salles de bain



1 terrasse privative

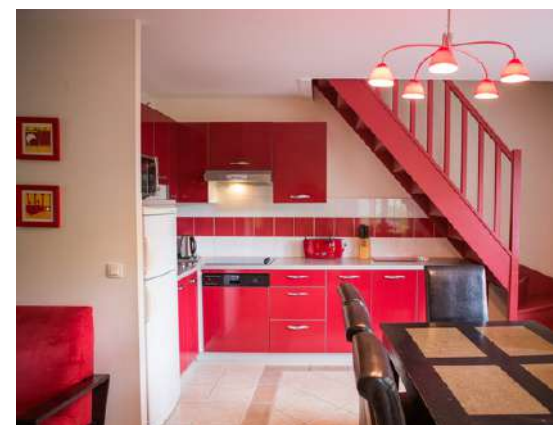
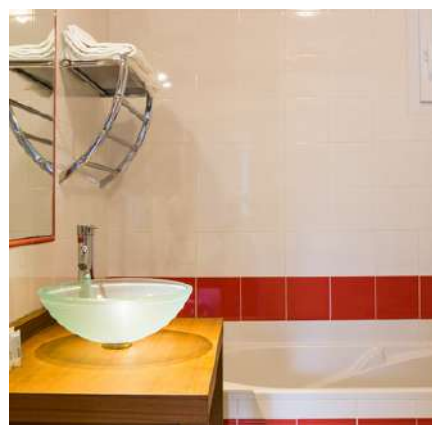


TV Molotov



Accès WiFi gratuit et illimité

T4



2

M²

75



3 chambres twin ou double



1 terrasse privative



TV Molotov



Accès WiFi gratuit et illimité



*NOS SÉMINAIRES
2023*



Prestation 2023

Signée par entreprise Xxx

Durée de séjour : 4 JOURS / 3 NUITS

Contingent : 32 personnes

- 3 nuitées en chambre individuelle
(Lit double)
- 3 petits déjeuners buffet
- 2 déjeuners
(Entrée, plat, dessert, ¼ vin et café)
- 2 dîners jour 1 et 2
(Entrée, plat, dessert, ¼ vin et café)
- 3 Pauses réunion
- 1 Soirée de gala jour 3
- 1 Activité Team Building jour 3
- 1 Atelier cuisine (2 équipes) jour 2

Mise à disposition de nos salles de réunion

Accès libre aux installations du domaine
(piscine, aire de jeux)

SÉMINAIRE DE RENTRÉE

N°1



Prestation 2023

Signée par entreprise Xxx

Durée de séjour : 3 JOURS / 2 NUITS

Contingent : 100 personnes

- 2 nuitées en chambre twin
- 2 petits déjeuners buffet
- 1 déjeuner au Restaurant Iduki Ostatua
Entrée, plat, dessert, ¼ vin et café
- 1 déjeuner pique-nique au cours du
Team Building
- 1 diner festif et soirée de Gala
(voir description supra)
- 1 dîner au Restaurant Iduki Ostatua
Entrée, plat, dessert, ¼ vin et café
- 2 Activités Team Building
(voir options supra)

Mise à disposition de nos salles de réunion

Accès libre aux installations du domaine

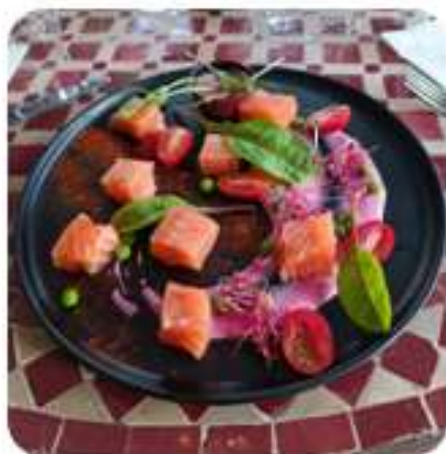
(piscine, aire de jeux)

SÉMINAIRE
ENTREPRISE

N°2



LE RESTAURANT IDUKI OSTATUA



Le restaurant Iduki Ostatua vous propose une cuisine d'inspiration locale à base de produits frais uniquement, approvisionnés auprès des producteurs fermiers des villages alentours.

- * Formule petit-déjeuner continental
- * Formule entrée, plat, dessert, ¼ vin et café
- * Le chef propose également la cuisine au brasero devant les invités
- * Exemple de menu

Entrées

Toasts de gravelax de truite.

Assiette de charcuterie.

Plats

Lomo crème de piquillos.

Pavé de merlu à l'espagnole.

Axoa de veau

Desserts

Crème brûlée au turon.

Mousse légère au chocolat.



LES ATELIERS CUISINE AVEC NOTRE CHEF

Quoi de plus convivial que de cuisiner ensemble ?



Le mardi soir, apprenez à réaliser des recettes basques dans une cuisine professionnelle.

Regroupés en 2 équipes, et accompagnés par le chef de notre restaurant, vous concocterez des plats locaux typiques : axoa de veau, merlu koskera, poulet basquaise, tiramisu basque...



Vous partagerez ensuite vos réalisations respectives avec toute votre équipe !

SOIREE DE CLOTURE

POUR DEBUTER



ATELIER BRASERO Sur la terrasse du restaurant

Apéritif, tapas

Entrée

*Côte de bœuf au brasero
& pommes de terre grenailles*

Salade

Vin

(3 couleurs dont 1 rosé Clair de Provence)

Dessert

VOTRE SOIREE

**Privatisation de la salle du
restaurant et sa terrasse**

Sonorisation du restaurant

Mise à disposition de nos playlists
(Possibilité d'intégrer vos propres playlists)

Tickets boisson
3 tickets boisson / personne
*(pinte de bière, verre de vin, alcool fort ou
cocktails au choix)*



Activités de cohésion

TEAM BUILDING ÉNIGME

MURDER PARTY



ESCAPE GAME



murder party

Meurtre du Faussaire de Vin

Murder Party «Meurtre du Faussaire de Vin» - A définir

Un team building collaboratif et exaltant, afin d'animer votre dégustation de façon dynamique, collaborative et immersive.

Tony Kurniawann, célèbre Négociant en Vin, empêtré dans une sombre affaire de contre façon de Grands Crus, est assassiné chez lui, au sein de son mystérieux «Laboratoire d'assemblage». Qui a pu tuer Tony ?

OBJECTIF

Enrichir les relations et favoriser les échanges entre vos collaborateurs.



PHASE 1

Constitution des équipes - 30 min

Vos collaborateurs doivent constituer des équipes de **5 personnes**, suivant des critères que nous seuls connaissons, et aller à la rencontre des uns des autres afin d'identifier eux-mêmes les autres membres de leur équipe.

PHASE 2

L'enquête - 1h30 min

Une fois leur équipe constituée, les participants doivent interroger les différents témoins (acteurs), sur la scène de crime. Enquêter, questionner, collaborer, chaque équipe devra résoudre les tenants et les aboutissants du «Meurtre du Faussaire de Vin».

DISPOSITIF

DURÉE : 2h

LIEU : Activité Mobile

STAFF : 1 Staff + 3/5 Acteurs-Animateurs

FORMAT : Challenge par équipe

DÉROULÉ : Activité + Apéritif

challenge escape game

Conviviale & Dynamique



Challenge Escape Game

Une activité dynamique, conviviale et récréative, autour d'un escape game mobile avec différentes thématiques.

Chaque équipe est menottée à une malle ou une barrique pleine de surprises et doit se libérer en résolvant une succession d'énigmes.

L'équipe qui se libère le plus vite gagne ce défi !

Une activité adaptée à tous publics pour un moment en toute détente.

DÉROULÉ

DURÉE : 1h OU 2h

LIEU : Activité Mobile

OBJECTIF : Réaliser les énigmes le plus rapidement possible

ENCADREMENT : 2 Animateurs + 2 Staffs Erronda

FORMAT : Equipes de 5 participants

ÉNIGMES : Malle et Coffre d'Escape Game mobile



Activités de cohésion

TEAM BUILDING GASTRONOMIQUE

**DÉGUSTATION DE
VIN**

**DÉJEUNER EN
VENTA BASQUE**

**PIQUE NIQUE
GOURMAND AUX
ACCENTS BASQUES**



dégustation du vin de la baie

Un Vin Unique au Monde

Visite & Dégustation du Vin Egiategia - Saint Jean de Luz

Détendez-vous dans un endroit unique pour profiter d'un point de vue magique sur la baie.

Les Caves d'Egiategia... ancienne poudrière du Fort de Socoa, vous accueille dans un cadre idyllique afin de profiter d'une visite et une dégustation autour du vin immergé dans la baie de Saint Jean de Luz, un breuvage unique au monde.

Un instant gastronomique d'exception !



DÉTAILS

DURÉE : 1 h

LIEU : Saint Jean de Luz

FORMAT : Visite du Chai + Dégustation
- 3 Verres de Vin : Rouge, Rosé et Blanc -



déjeuner en venta basque

Sur le flanc de la Montagne

Déjeuner en Venta Basque - Proche Ascaïn

Les fameuses Ventas basques... ces lieux uniques sur les premiers flancs des montagnes pyrénéennes sont des endroits privilégiés de rencontres et d'échanges au cœur du Pays Basque.

Vous profitez d'une gastronomie authentique et savoureuse, sur cette magnifique terrasse avec une vue magique sur l'ensemble de la vallée.

Au menu, des produits locaux, un cadre idyllique et une ambiance toujours chaleureuse.



MENU «VENTA ESPAGNOLE»

- **Apéritif**
- **Asperges navarraises & Charcuterie ibérique**
- **Agneaux à la Braise & Haricots**
- **Fromage de brebis**
- **Gâteau basque à la crème**
- **Boissons : Café, 1/4 de Vin ou Cidre Basque / pers., Digestif**

pique nique gourmand

Aux Accents Basques



Pique Nique Gourmand - Lieux de votre activité

Partagez un instant convivial autour d'une pause gourmande dans un endroit d'exception

Notre équipe met en place un pique nique éphémère afin de déguster de façon conviviale de jolis produits locaux !

PIQUE NIQUE GOURMAND

Côté Gastro'

- > Charcuteries basques - Maison Oteiza
- > Salade de saison
- > Fromages basques
- > Gâteau Basque

Côté Dégust'

- > Cidre & Vin blanc immergé dans la baie
- > Jus de Pomme artisanal



Activités de cohésion

CHALLENGE D'ÉQUIPE

AQUATIQUE

SPORTS BASQUE

AVENTURE





RAFTING

Une cocktail de sensations

Descente de la Nive, jolie rivière du Pays Basque intérieur qui traverse les provinces de la Basse Navarre et du Labourd. La descente est agrémentée d'animations telles que : saut du rocher, course en ligne, joutes et passages rapides. Un cocktail de bonne humeur pendant 1h30 encadrée par des moniteurs diplômés.



Rafting ou Mini-raft

Rafting : embarcations de 6 à 8 personnes, 1 moniteur par bateau, encadrement diplômé.

Mini-raft : Embarcations de 3 à 5 personnes, encadrement diplômés.



Equipement

Fourni : Gilet, casque et combinaison

A prévoir : maillot de bains, chaussures fermées, attache lunettes pour les personnes concernées



Possibilité de mettre en place

Prologue chronométré sur une portion de rivière pour déterminer la grille de départ.

Départ en ligne type 24h du Mans

Epreuves de sauts (3 à 7 mètres)

Epreuves de salage et de dessalage





HYDROSPEED

La force de la rivière

Prêt à surfer dans la Nive ?

Etant au cœur même de l'élément, l'hydrospeed est la meilleure des façons pour découvrir les faces cachées de la rivière.

Il vous faudra jouer avec le fluide pour vous déplacer et vous amuser pendant 1h30.



Publics

Activité accessible à partir de 12 ans à condition de savoir nager



Embarcations

Embarcation individuelle, encadrée par des moniteurs diplômés



Equipements

Fourni : gilet, casque, combinaison, bottillons néoprènes et palmes.

A prévoir : maillot de bains, attache lunettes pour les personnes concernées





CANYONING JEUX AQUATIQUES

À la découverte des gorges basques

Le **canyoning** est une activité sportive qui se pratique dans des gorges plus ou moins profondes, creusées par un cours d'eau. On descend ce cours d'eau, de l'amont vers l'aval, en alternant marche et nage.



Notre parcours

Sauts, cascades, pont suspendu, toboggans naturels et bien d'autres surprises vous attendent. Très ludique et aquatique, ce canyon vous permettra de découvrir un environnement préservé au coeur d'une nature luxuriante peu accessible.



Informations pratiques

Accessible à partir de 10 ans

Notre Canyon se situe dans la magnifique ville de Valcarlos, qui se situe en Espagne à 30 minutes de notre site de Bidarray.

Contrôles à la frontière: CNI ou PASSEPORT valide et original, Cerfa AST pour les mineurs non accompagnés



Equipements

Fourni : casque, combinaison, culotte

A prévoir : maillot de bains, chaussures de sport, serviette de bain





CANYONING JEUX DE CORDES



Notre parcours

Au pied des Pyrénées, ce canyon d'initiation aux rappels est idéal pour la découverte de cette activité d'eaux-vives à sensation. Vous commencerez par une marche d'approche, puis vous alternerez entre petits sauts, nage, descente en rappel et glissades. Cette activité nécessite l'utilisation d'agrès, tels que baudriers, descendeurs, cordes,...



Informations pratiques

Accessible à partir de 12 ans

Notre Canyon se situe dans la magnifique ville de Valcarlos, qui se situe en Espagne à 30 minutes de notre site de Bidarray.

Contrôles à la frontière: CNI ou PASSEPORT valide et original, Cerfa AST pour les mineurs non accompagnés.



Equipements

Fourni : casque, combinaison, culotte, baudrier

A prévoir : maillot de bains, chaussures de sport, serviette de bain



INITIATION PELOTE BASQUE

Une discipline ancestrale

Vous découvrirez les différents jeux de balles, issus du jeu de paume, qui font la richesse et la diversité de cette pratique. De la main nue à la cesta punta, en passant par la pala et la chistera, ce sont autant de spécialités différentes qu'il y a de types de joueurs.



A vous de jouer!

Challenge organisés autour de la "pala" (discipline la plus accessible et pratiquée au Pays Basque)

A cette occasion vous pratiquerez en trinquet et/ou fronton, encadrés par nos moniteurs passionnés pour qui la pelote basque est un sport national.



Informations pratiques

L'aire de jeux à réserver par vos soins:



Equipements

A prévoir : chaussures de sport, tenue sportive





JEUX DE FORCE BASQUE

Les Olympiades de la culture basque

Par équipe, vous disputerez des challenges, tous plus basques les uns que les autres !

De nombreuses compétences seront mises à rude épreuve : adresse, force, rapidité, que les plus forts l'emporte !



Epreuves

Votre esprit de compétition sera nécessaire pour disputer les épreuves

- Pot de lait
- Course de sacs
- Egur meta (pile de bois)
- Toka
- Ramassage d'épis de maïs
- Soka tira
- Quilles....



Informations pratiques

Epreuves à définir suivant le nombre et l'âge des participants



Equipements

A prévoir : chaussures de sport, bouteille d'eau, tenue sportive





PARC AVENTURE

Pour une aventure en hauteur étonnante

Entre roche et feuillage, entre accrobranche et via ferrata, découvrez plein de surprises dans un cadre paradisiaque sur les rives du Baztan, petite rivière de passage à Bidarray.

Une bulle de merveilleuse au coeur de la nature, pour se dépasser physiquement et se surprendre.



Nos parcours

Parcours 3-6 ans: filets aériens et trampolines

Parcours 7-11 ans

Parcours +12 ans et adultes



Informations pratiques

Une ligne de vie continue et un équipement spécifique aux parcours en hauteur garantissent votre sécurité tout au long de votre progression.

Après avoir été équipés et briefés par nos opérateurs, vous évoluerez en autonomies sur les parcours.



Equipements

Fourni : casque, baudriers

A prévoir : chaussures de sport, bouteille d'eau



COURSE D'ORIENTATION

Esprit d'équipe et sens de l'orientation

A l'aide d'une carte et après une rapide initiation, vous partez à la recherche de balises disséminés dans l'environnement.



Feuille de route

Une fois les équipes constitués, chaque team recevra une carte et une feuille de route à suivre afin de retrouver des balises et résoudre des énigmes.



Informations pratiques

Parcours autour du village de Bidarray
Parcours sur demande dans tout le Pays Basque



Equipements

Fourni : carte
A prévoir : chaussures de sport, bouteille d'eau





BASKOH - LANTA

Se surpasser tout en s'amusant

Nombreux sont ceux qui rêvent de s'affronter sur les mythiques épreuves de l'émission TV "Koh-Lanta" et c'est aujourd'hui possible grâce à notre parcours unique en son genre.



Epreuves

- Epreuves de réflexion et de logique
- Epreuves d'adresse
- Epreuves de force
- Epreuves d'équilibre



Informations pratiques

En équipe vous devrez affronter nos challenges composés d'épreuves SPORTIVES, LUDIQUES et FUN entre rivière et montagne.



Equipements

A prévoir : chaussures de sport, tenue sportive, bouteille d'eau





TIR A L'ARC

A la conquête du Pays Basque

Le tir à l'arc est une discipline de concentration et de précision proposée sous une forme attractive. Devenez le Robin des bois du Pays - Basque. Divers jeux vous seront proposés durant l'activité; ce qui la rendra encore plus ludique et dynamique.

De la flèche à la cible

Pas d'hésitation sur le pas de tir, n'oubliez pas que la flèche devrait déjà être dans la cible avant même d'avoir tiré !

Vous allez vous tester sur différentes épreuves adaptées en fonction des différentes tranches d'âge.

Informations pratiques

Nous vous fournissons tout le matériel dont vous avez besoin :

- Arcs
- Flèches
- Cibles

Nos programmes sont adaptés en fonction des demandes. L'activité se déroulera sur les hauteurs de notre base de loisir Arteka

Equipements

A prévoir : chaussures de sport, tenue sportive, bouteille d'eau





